

**Honeywell**

 **FIRE·LITE® ALARMS**  
by Honeywell



**SERVISSECURITY**



LISTADO DE PRODUCTOS



## ALARMAS DE INCENDIO

---



## PANELES DE CONTROL DE ALARMA DE INCENDIO CONVENCIONALES

Fotos referenciales, algunas características pueden cambiar sin previo aviso

### MS-4

Panel de control de alarma contra incendios convencional de cuatro (4)

Especificaciones:

- Cuatro zonas de iniciación compatibles con detectores de humo de 2 y 4 hilos, una zona programable para combo, supervisión y caudal de agua
- Dos NAC con sincronización integrada de bocina/estrobos para dispositivos System Sensor®, Wheelock® o Gentex® con silencio seleccionable
- Módulo opcional para convertir las cuatro zonas de iniciación y dos NAC a la clase A
- Compatible con los detectores de humo de System Sensor, proporciona "EZ Walk Test" (análisis de memoria) y una señal de mantenimiento remoto (el panel se ofrece como i3 Ready, no requiere módulos adicionales)
- Corriente utilizable total de 3 amperes, expandible a un total de 6 amperes con un segundo transformador opcional



### MS-5UD

Panel de control contra incendios convencional de cinco (5) zonas

Especificaciones:

- Cinco zonas estilo B (clase B) o cinco zonas estilo D (clase A) con módulo opcional
- Cuatro circuitos NAC estilo Y (clase B) o cuatro circuitos NAC estilo Z (clase A) con módulos opcionales
- Sincronización integrada de los NAC para dispositivos System Sensor, Wheelock, Gentex, Faraday y Amseco
- Pantalla LCD integral de 80 caracteres con retroiluminación y teclado
- Bus del anunciador admite hasta 8 dispositivos, incluido el anunciador remoto ANN-80 LCD, puerta de enlace de impresora paralela o serial ANN-S/PG, ANN-RLY, Placa de 10 relés de formato C, anunciador de zona ANN-LED y placa controladora ANN-I/O LED para anunciadores gráficos
- Comunicador digital integrado de dos líneas para el monitoreo fuera de las instalaciones
- Tres relés de formato C programables
- Corriente utilizable total de 3 amperes



### MS-10UD

Panel de control de alarma contra incendios convencional de dos (10) zonas

Especificaciones:

- Diez zonas estilo B (clase B) o diez zonas estilo D (clase A) con módulo opcional
- Cuatro circuitos NAC estilo Y (clase B) o cuatro circuitos NAC estilo Z (clase A) con módulos opcionales
- Sincronización integrada de los NAC para dispositivos System Sensor, Wheelock, Gentex, Faraday y Amseco
- Programador incorporado: Pantalla LCD integral de 80 caracteres con retroiluminación y teclado
- Bus del anunciador admite hasta 8 dispositivos, incluido el anunciador remoto ANN-80 LCD, puerta de enlace de impresora paralela o serial ANN-S/PG, ANN-RLY, Placa de 10 relés de formato C, anunciador de zona ANN-LED y placa controladora ANN-I/O LED para anunciadores gráficos
- Comunicador digital integrado de dos líneas para el monitoreo fuera de las instalaciones
- Tres relés de formato C programables
- Energía compartida total de 7 amperes
- 120 VAC, 60 Hz



## PANELES DE CONTROL DE ALARMA DE INCENDIOS DIRECCIONABLES

Fotos referenciales, algunas características pueden cambiar sin previo aviso

### ES-50XI

ES-50XI Panel de control 20 zonas (50 puntos direccionables)

Especificaciones:

- SLC simple que admite 50 dispositivos direccionables (cualquier combinación de módulos y detectores direccionables)
- Utiliza la utilidad de programación PS-Tools
- DACT integrado para monitoreo fuera de las instalaciones
- Sincronización integrada de los NAC para dispositivos System Sensor®, Gentex® y Wheelock®
- Bus del anunciador admite hasta 8 dispositivos, incluidos el anunciador remoto ANN-80 LCD, puerta de enlace de impresora paralela o serial remota y anunciador gráfico LED
- Función de programación automática que configura rápidamente los detectores y los módulos
- Compate con los sistemas convencionales y proporciona identificación de puntos especificados direccionables a un precio similarç
- 120 VAC, 60 Hz

### ES-200XI

ES-200XI Panel de control 99 Zonas (198 puntos direccionables)

Especificaciones:

- SLC simple que admite 198 dispositivos direccionables con cable contra incendios trenzado y no blindado
- Utiliza la utilidad de programación PS-Tools
- Protocolo LiteSpeed para comunicación del SLC sondea 10 dispositivos a la vez y funciona con cable no blindado estándar
- Comunicador digital integrado para monitorear ubicaciones externas de las instalaciones y carga/descarga remota
- 4 NAC con sincronización integrada para dispositivos System Sensor®, Gentex® y Wheelock®
- Suministro de energía compartido de 3 amperes expandible a 6 amperes de potencia de notificación con transformador opcional
- Admite hasta 32 anunciadores LCD-80F o anunciadores ACS LED opcionales
- 240 VAC, 5 0 Hz, 1.5 amps.

### MS-9600LS / MS-9600UDLS

MS-9600LS/MS-9600UDLS Panel de Control direccionable 99 zonas (636

Especificaciones:

- Hasta 159 detectores y 159 módulos de control/monitoreo (total de 318 dispositivos) por SLC (636 con la opción de la placa SLC-2LS)
- Utiliza la utilidad de programación PS-Tools
- Protocolo LiteSpeed para comunicación del SLC sondea 10 dispositivos a la vez y funciona con cable no blindado estándar
- Función de programación automática que reduce el tiempo de instalación
- Tecnología avanzada contra incendios que incluye pruebas de sensibilidad y compensación automática de deriva
- Energía de 7 amperes distribuida en 4 circuitos de NAC con selección de sincronización integrada para dispositivos System Sensor®, Gentex® o Wheelock®ç
- 120 VAC, 50/60 Hz, 3.0 A., 240 VAC, 50 Hz, 1.5 A.

 FIRE·LITE® ALARMS  
by Honeywell



### DISPOSITIVOS AUDIOVISUALES

Fotos referenciales, algunas características pueden cambiar sin previo aviso

#### ESTROBOS CON SIRENA

##### P2RL

Luz Estroboscópica con Sirena

Especificaciones:

Candela: Ajustable de 15, 15/75, 30, 75, 95, 110 y 115 cd  
Color: Rojo  
Para interior  
Calibre del cableado: 12 to 18 AWG



##### SRL

Luz Estroboscópica

Especificaciones:

Candela: Ajustable de 15, 15/75, 30, 75, 95, 110 y 115 cd  
Color: Rojo  
Para interior  
Calibre del cableado: 12 to 18 AWG



##### SCWL

Luz Estroboscópica

Especificaciones:



##### PC2WL

Luz Estroboscópica con Sirena

Especificaciones:



#### SIRENAS

##### MHR

Sirena para incendio

Especificaciones:

Color: Rojo

Dimensiones: 4.6" L x 2.9" W x  
.45" D (117 mm L x 74 mm W x  
11.5 mm D)

Para interiores



## DISPOSITIVOS CONVENCIONALES

Fotos referenciales, algunas características pueden cambiar sin previo aviso

### DETECTORES

#### SS-119-2L

Detector de humo fotoeléctrico

##### Especificaciones:

Sensibilidad de Humo: 0.08~0.14db/m(norma EN ) o 0.98~2.40%/FT  
 Oscurecimiento (norma UL)  
 Espacio de Techo: 50 pies clasificado para sensor de calor  
 Tensión de Restablecimiento: Menos de 1 voltio  
 Tiempo de Reposición: Menos de 1 segundo  
 Indicador de Alarma: Luz roja emitiendo continuamente LED  
 Salida Remota: 25 mA max., puerta de diodo  
 Rango de Temperatura: -10 hasta 55 ( EN ), 0~37.8 ( UL268)  
 Corriente Máxima: 80mA máximo  
 Humedad: 0 hasta 95% RH, sin condensación ni formación de hielo  
 Contacto de Alarma (para 4 cables) Funcionamiento de NO o NC,  
 Forma A 1.0A@30VDC/0.5A@125VAC  
 Dimensión: 100mm (diámetro) x 46mm (altura) con base  
 Peso: 130g /conjunto con base



#### SS-119-4(12V)

Detector de humo fotoeléctrico

##### Especificaciones:

Detector de humo fotoeléctrico  
 Cableado de 4 hilos  
 Sensibilidad de Humo: 0.08~0.14db/m(norma EN ) o 0.98~2.40%/FT  
 Oscurecimiento (norma UL)  
 Espacio de Techo: 50 pies clasificado para sensor de calor  
 Tensión de Restablecimiento: Menos de 1 voltio  
 Tiempo de Reposición: Menos de 1 segundo  
 Indicador de Alarma: Luz roja emitiendo continuamente LED  
 Salida Remota: 25 mA max., puerta de diodo  
 Rango de Temperatura: -10 hasta 55 ( EN ), 0~37.8 ( UL268)  
 Corriente Máxima: 80mA máximo  
 Humedad: 0 hasta 95% RH, sin condensación ni formación de hielo  
 Contacto de Alarma (para 4 cables): Funcionamiento de NO  
 o NC, Forma A 1.0A@30VDC/0.5A@125VAC  
 Dimensión: 100mm (dia. ) x 46mm (altura) con base  
 Peso: 130g /conjunto con base



#### HSS-119-2

Detector de calor de 2 hilos

##### Especificaciones:

Respuesta de la Temperatura 135°F o 15°F /min Tasa de aumento  
 Espacio de Monitoreo 40 pies \* 40 pies  
 Tensión de Restablecimiento Menos de 1 volt  
 Indicador de Alarma Luz roja emitiendo continuamente LED  
 Rango de Temperatura -10 hasta 50  
 Corriente Máxima 80mA máximo  
 Humedad 0 hasta 95% RH, sin condensación ni formación de hielo  
 Contacto de Alarma (para 4 cables) Funcionamiento de NO o NC,  
 Forma A 1.0A@30VDC/0.5A@125VAC



#### BG-12S

Estación Manual de incendio

##### Especificaciones:

Case de aluminio  
 Llave de reinicio y test  
 Reinicio por tornillo Allen  
 Terminales atornillables



#### D2

Detector de humo fotoeléctrico 2 hilos para ductos CONVENCIONAL

##### Especificaciones:





### DISPOSITIVOS DIRECCIONABLES

Fotos referenciales, algunas características pueden cambiar sin previo aviso

#### DETECTORES

##### SD365

Detector de humo

**Especificaciones:**

- Diseño único de cámara dual y fuente simple que responde rápidamente y de forma confiable ante un amplio rango de incendios.
- Diseño elegante de perfil bajo.
- Comunicaciones internas y tipo identificador incorporado.
- Función antivandálica incorporada.
- Cubierta desmontable y pantalla resistente a los insectos de limpieza sencilla en el campo.
- Soporta velocidades del aire de 4.000 pies por minuto (20 m/s) sin accionar una falsa alarma.
- Preconfigurado de fábrica con una sensibilidad nominal del 1,5% para el nivel del umbral de alarma del panel.
- La luz LED visible "parpadea" cuando se está accediendo a la unidad (se comunica con el panel contra incendios) y se enclava en condición de alarma.
- Montaje directo en superficie o montaje en caja de conexiones.
- Se puede montar en: caja de bastidor simple o caja de conexiones cuadrada



##### H365

Detector de calor

**Especificaciones:**

- Sleek, low-profile, stylish design
- State-of-the-art thermistor technology for fast response
- Integral communications and built in device-type identification
- Built-in tamper resistant feature
- Expanded color options including white, ivory and black (color kit)
- Includes 6" mounting base and trim ring



##### D355PL

Detector de humo fotoeléctrico sin relé para ductos

**Especificaciones:**

- Tecnología fotoeléctrica integrada de flujo bajo.
- Clasificación de la velocidad del aire de 100 pies/m a 4.000 pies/m (0,5 m/s a 20,32 m/s).
- Opciones de montaje versátiles: configuración cuadrada o rectangular.
- Amplios rangos para temperatura operativa (-4°F a 158°F, -20°C a 70°C) y humedad (0% a 95% sin condensación).
- El tubo de muestreo patentado se instala desde la parte frontal o parte trasera del detector sin la necesidad de utilizar herramientas.
- Señal antivandálica para la cubierta.
- Ruedas de código de fácil acceso en el cabezal del sensor (se venden por separado).
- Cubierta transparente permite inspección visual conveniente.
- Capacidad de pruebas remotas.
- Admite la instalación de un módulo de relé direccionable, que se vende por separado, (CRF-300) para aplicaciones que requieren un relé de formato C.



##### BG12LX

Estación Manual de incendio

**Especificaciones:**

- Listado UL, ULC, MEA, FM y CSFM
- Diseño y color visible y elegante
- Accionamiento dual, diseñado para prevenir falsas alarmas por activación accidental
- Al activarse, la palanca se enclava para indicar que se ha operado la estación
- Cerradura con llave
- La estación se puede abrir para realizar inspecciones y mantenimiento sin iniciar una alarma
- Se puede montar caja SB-10 o en caja eléctrica convencional



### DISPOSITIVOS DIRECCIONABLES

Fotos referenciales, algunas características pueden cambiar sin previo aviso

#### DETECTORES

##### OSI-R-SS

Detecto De Humo De Haz Reflejado

###### Especificaciones:

- Unidad combinada transmisor / receptor
- Amplio campo de visión de 12 °
- Alineación de haz rápida, fácil e intuitiva indicada por flechas direccionales de LED direccionales
- La cobertura de largo alcance de 5-100 m (16-328 pies) es estándar; no se requiere un kit separado de largo alcance
- Altamente resistente al movimiento de edificios; tolera +/- 1 ° movimiento
- Resistente a fuentes de luz fuertes; No alarma cuando está saturado por la luz solar.
- Resistente a la intrusión de objetos sólidos.
- Ajuste automático del nivel de umbral de sensibilidad
- Ajuste de haz horizontal de 50 ° y vertical de 20 °.
- Estación de prueba remota capaz de realizar pruebas de humo simuladas electrónicamente desde el suelo
- Indicadores LED de espera, falla y alarma visibles desde la parte frontal e inferior
- Carcasa / tapa para pintar
- Bloques de terminales extraíbles enchufables
- Kit de calentador opcional disponible para el reflector



##### FCPS-24FS6

Suministro de energía extensor de NAC remoto

###### Especificaciones:

Salida de carga total de 6 amperes, con circuito/máximo de 3 amperes, en el modo extensor de NAC (UL 864).

Salida continua de 3 amperes en modo autónomo (UL 1481).

Sincronización incorporada de estrobos con aparatos System Sensor, Wheelock o Gentex para cumplir con las normas ADA.

La señal del estrobo "se traslada", lo que permite la sincronización de sistemas extensos.

Comutación instantánea a la batería en espera (si la hubiere) cuando falla la energía CA, y se mantiene la energía hacia todos los dispositivos incorporados sin intervención.

Luces LED para un diagnóstico fácil y rápido, solución de problemas e indicación de estado.

Se pueden utilizar dos salidas para dispositivos de energía constante, tales como soportes de puertas (la energía disminuye en caso de alarma).

Contiene dos circuitos de control/entrada completamente aislados para sumar flexibilidad.

Salida de energía completamente filtrada y regulada, óptima para accionar detectores de humo de cuatro hilos, anunciadores y otros sistemas periféricos que requieren energía filtrada/regulada.

Suministro de energía, batería y NAC completamente supervisados para obtener confiabilidad

adicional.



##### ANN-80

Anunciador serial para paneles Fire-Lite

###### Especificaciones:

\* Compatible con los paneles; MS-9050UD, MS-9200UDLS y MS-9600UDLS

- Interruptores de control para; Confirmar, Silenciar, Evacuar y Restablecer
- Los interruptores de control se pueden activar o desactivar de forma independiente
- La llave activa/desactiva los interruptores de control y bloquea el acceso al anunciador
- Completamente supervisado
- La sirena local se puede activar o desactivar desde el panel
- Muestra el estado de alarma, problema y supervisión por punto específico
- Se puede instalar a una distancia máxima de 1.800m
- La iluminación se apaga durante una falla de CA para conservar la energía de las baterías del sistema, pero se vuelve a encender si ocurre una condición de alarma
- Montaje directo en superficie o en caja eléctrica convencional
- Alimentación: 24 Vcd





## CABLES

Fotos referenciales, algunas características pueden cambiar sin previo aviso

### 41011104

41011104

INCENDIO  
22 AWG 4/C SOL FPL-CL2  
100% COBRE  
Caja de 1000 Pies

### 11035501

11035501

Cable para ALARMA Calibre 22  
4 Hilos  
100% COBRE  
Caja de 500 Pies

### 11061101

11061101

Cable para ALARMA Calibre 22  
6 Hilos  
100% COBRE  
Bobina de 1000 Pies

### 41061104

41061104

INCENDIO  
18 AWG 2/C SOL FPL-CL2  
100% COBRE  
Caja de 1000 Pies



### 41071104

41071104

INCENDIO  
18 AWG 4/C SOL FPL-CL2  
100% COBRE  
Caja de 1000 Pies



### 63301101

63301101

Network Cable, UTP, CAT5e, 4 pairs,  
100% COBRE  
BLANCO  
Bobina de 1000 pies

### 63602101

63602101

Network Cable, UTP, 23/4, CAT6  
100% COBRE  
BLANCO  
Bobina de 1000 pies

### 50901008

50901008

Network Cable, UTP, CAT5e, 4 pairs,  
100% COBRE  
NEGRO  
Bobina de 1000 pies  
**OUTDOOR**

# -GENESIS-

## DISPOSITIVOS DIRECCIONABLES

Fotos referenciales, algunas características pueden cambiar sin previo aviso

### MÓDULOS

#### MDF-300

Módulo Monitor Dual

El MDF-300 es un módulo de monitoreo direccionable dual que se adapta a una amplia variedad de aplicaciones. Se utiliza para supervisar dos circuitos de dispositivos de inicialización (IDC) tales como; detectores de temperatura, detectores de humo, estaciones manuales, detectores de gas, sensores de flujo, sensores de presión, etc. Se utiliza exclusivamente con los paneles de detección de incendio direccionables MS-9050UD, MS-9200UDLS, MS-9600UDLS y la serie Endurance de Fire-Lite ES50X, ES50XI, ES200X y ES200XI.



#### MMF-301

Módulo monitor direccionable

Módulo mini de monitoreo de sólo 1,3" (3,302 cm) que se utiliza para supervisar un circuito estilo B (clase B) de dispositivos de entrada de contactos estacionarios.



#### MMF-302

Módulo de Monitoreo de Detectores Convencionales a 2 Hilos

- Listado UL, ULC, MEA, FM y CSFM
- Monitorear y supervisa detectores de humo convencionales de dos hilos en un circuito Clase A o Clase B
- Se identifica automáticamente en el panel de control
- Alimentación: 24 Vcd
- Consumo: 5.1 mA
- Dimensiones: 114 x 101 x 31 mm
- Consumo: 0.45 mA



#### I300

Aislador de corto circuito

Especificaciones:

- Listado UL, ULC, MEA, FM y CSFM
- Generalmente se utiliza en cada derivación en T para limitar el efecto de los cortocircuitos
- Aísla los dispositivos de modo que puedan continuar funcionando normalmente en caso de un cortocircuito
- Alimentado directamente por el lazo del SLC, no requiere energía externa.
- Se monta en las cajas eléctricas estándar
- Alimentación: 24 Vcd
- Consumo: 0.45 mA



## DISPOSITIVOS DIRECCIONABLES

Fotos referenciales, algunas características pueden cambiar sin previo aviso

### MÓDULOS

#### CMF-300

Módulo de Control para paneles Fire-Lite

Módulo de control direccionable CMF-300 de Fire-Lite proporciona un circuito supervisado clase B (estilo Y) o clase A (estilo Z) para aparatos de notificación (bocinas, estrobos, etc.) La capacidad de direccionarlo permite activar el CMF de forma manual o mediante la programación del panel según se seleccione.



#### CRF-300

Módulo Direccionable de Control con doble Salida de Reley tipo C

El módulo de relé CRF-300 de Fire-Lite proporciona dos salidas de relevador de forma C para activar una variedad de dispositivos auxiliares, como ventiladores, compuertas, soportes de puerta, equipos de control, etc.



## KITS FIRELITE

Fotos referenciales, algunas características pueden cambiar sin previo aviso

## KIT FIRE 2

Especificaciones:

- 1 unit MS-4
- 1 unit P2RL
- 1 unit BG-12S
- 10 unit SS-119-2L



P2RL

Luz Estroboscópica con bocina



SS-119-2L

Detector de humo fotoeléctrico



BG-12S

Estación Manual de incendio



## KITS FIRELITE

Fotos referenciales, algunas características pueden cambiar sin previo aviso

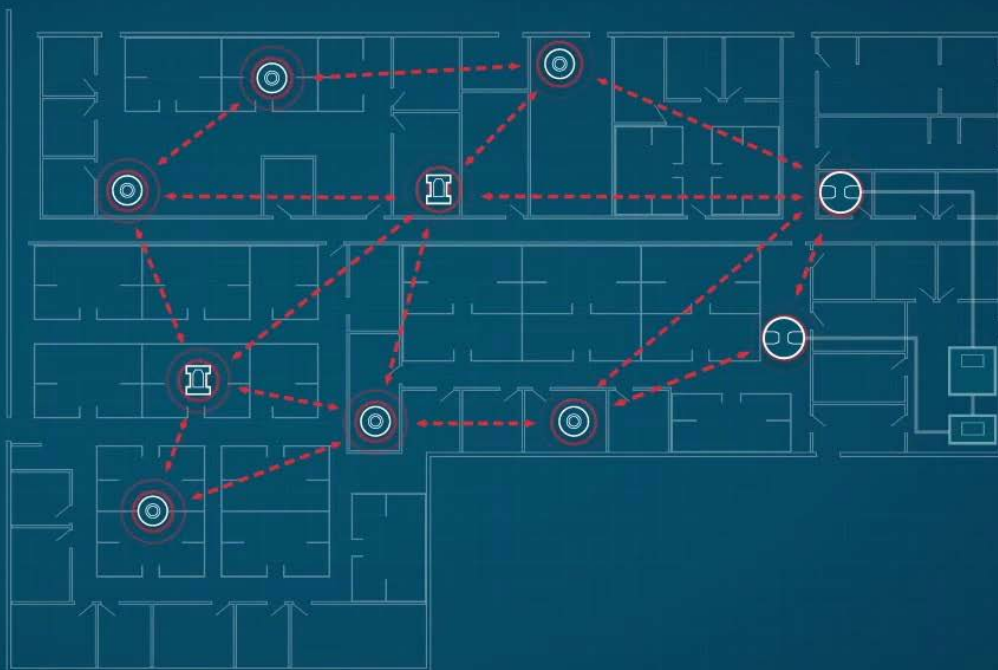
## KIT FIRE DIRECCIONABLE

Especificaciones:

- 1 unit ES-50XI
- 1 unit P2RL
- 1 unit BG12LX
- 10 unit SD365



**SWIFT™**



 Fire-Lite Alarms  
by Honeywell

# SERVISSECURITY

LISTADO DE PRODUCTOS



## DISPOSITIVOS DIRECCIONABLES

Fotos referenciales, algunas características pueden cambiar sin previo aviso

### DETECTORES

#### W-GATE

Puerta de Enlace Inalámbrico para recepción de dispositivos SWIFT de Fire-Lite

Especificaciones:

W-GATE es la puerta de enlace inalámbrica del sistema de alarma contra incendios que actúa como un puente entre los paneles de control de alarma contra incendios (FACP) ES50X, ES200X y MS-9600(UD)LS y los dispositivos contra incendios inalámbricos. La puerta de enlace inalámbrica utiliza tecnología de red en malla para comunicarse con los dispositivos y ofrece gran confiabilidad para aplicaciones comerciales. La W-GATE se puede instalar en cualquier lugar en el SLC y es una solución excelente para actualizaciones y aplicaciones "con cableado de difícil instalación". La W-GATE requiere un controlador W-DIS-D (controlador inalámbrico de pantalla) y un ANN-80-W (anunciador ANN-80, blanco)



#### W-SD355/W-SD355T

Detector inalámbrico de Humo serie SWIFT

Especificaciones:

Los detectores fotoeléctricos inalámbricos y direccionables W-SD355 utilizan una cámara de detección fotoeléctrica de última generación para brindar protección en áreas abiertas. Se diseñaron para utilizar con los paneles de control de alarma contra incendios direccionables ES50X, ES200X y MS-9600(UD)LS. Se comunican con los paneles de control de alarma contra incendios mediante una red inalámbrica mallada hacia la puerta de enlace inalámbrica W-GATE.



#### W-H355/W-H355R

Detector Inalámbrico de Temperatura Fija serie SWIFT

Especificaciones:

Los detectores de temperatura inalámbricos y direccionables W-H355 utilizan un circuito de detección con termistor de última generación para lograr una respuesta rápida. Proporcionan detección con alarma de temperatura fija a los 135 °F. Estos detectores están diseñados para proporcionar protección en áreas abiertas y para utilizar con los paneles de control de alarma contra incendios direccionables ES50X, ES200X y MS-9600(UD)LS. Los detectores W-H355 se comunican con los paneles de control de alarma contra incendios mediante una red inalámbrica mallada hacia la puerta de enlace inalámbrica W-GATE.



#### W-BG12LX(SP)

Estacion De Emergencia Direccionable SWIFT

Especificaciones:

La estación de extracción inalámbrica direccionable W-BG12LX es una estación de emergencia manual de doble acción con una función de restablecimiento de bloqueo de teclas. Se proporcionan interruptores giratorios para configurar la dirección de la estación. La W-BG12LX está marcada solo en inglés (Fuego) mientras que la W-BG12LXSP está marcada en español e inglés (Fuego / Fuego). La W-BG12LX y la W-BG12LXSP se comunican con el panel de control de alarma contra incendios (FACP) a través de una red de malla inalámbrica mediante un enlace cableado que es el W-GATE. Nota: Debe usarse con un FACP ES-200X, ES-50X, MS-9600 (UD) LS o MS-9200UDLS.



### DISPOSITIVOS DIRECCIONABLES

Fotos referenciales, algunas características pueden cambiar sin previo aviso

#### DETECTORES

##### W-USB

Interface USB para Dispositivos Inalámbricos serie SWIFT

Especificaciones:

Interfaz del software SWIFT Tools, para programación de dispositivos inalámbricos

Puede ser conectado a un PC a través de un puerto USB

Se comunica con los dispositivos de RF utilizando las mismas frecuencias que el protocolo de malla.

Alimentado directamente por el puerto USB.

El LED proporciona una indicación de estado de la alimentación y la inicialización.



##### WAV-RL

BASE INALAMBRICA DIRECCIONABLE MONTAJE EN MURO PARA USO CON PANELES FIRELITE

Especificaciones:

WAV-CRL, WAV-CWL, WAV-RL y WAV-WL son bases AV inalámbricas SWIFT diseñadas para usarse con dispositivos de notificación AV direccionables compatibles con Sensor de sistema Serie L para cumplir con una amplia gama de requisitos de notificación. El dispositivo de notificación AV de la serie L está montado directamente en la base AV inalámbrica de pared, lo que permite flexibilidad en el color, la ubicación y la salida de señal. Estas bases AV inalámbricas proporcionan energía para las señales de audio y visuales y admiten la comunicación inalámbrica con el Panel de control de alarma contra incendios (FACP) a través de una red de malla inalámbrica a la puerta de enlace inalámbrica W-GATE. El WAV-RL / WAV-WL son bases de techo AV y el WAV-RL / WAV-WL son bases de pared. Nota: Debe usarse con un FACP ES-200X, ES-50X, MS-9600 (UD) LS o MS-9200UDLS.



# Honeywell



Haz click **AQUI**  
para conocer mas

# Firelite Endurance & SWIFT® wireless technology.